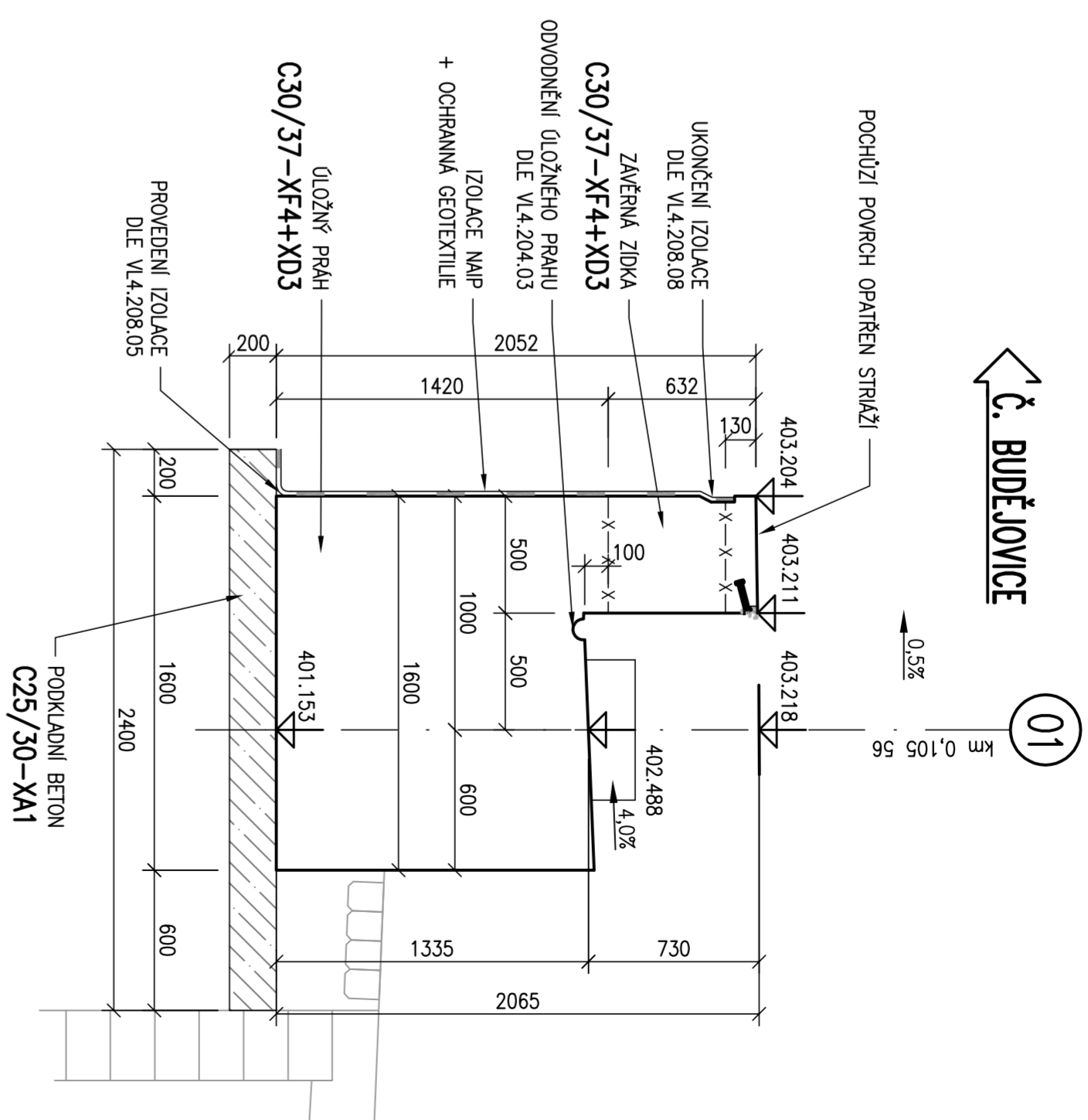
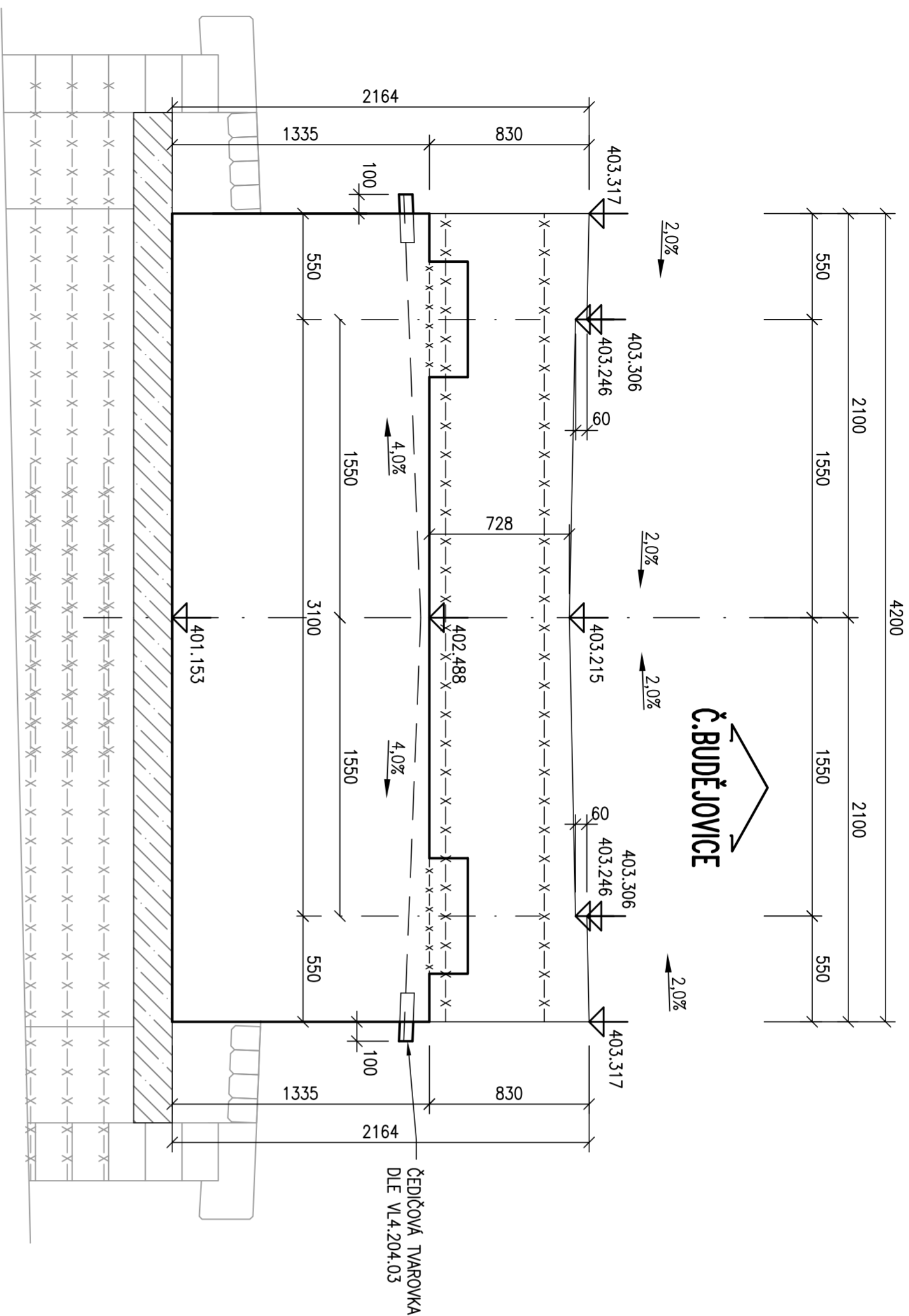
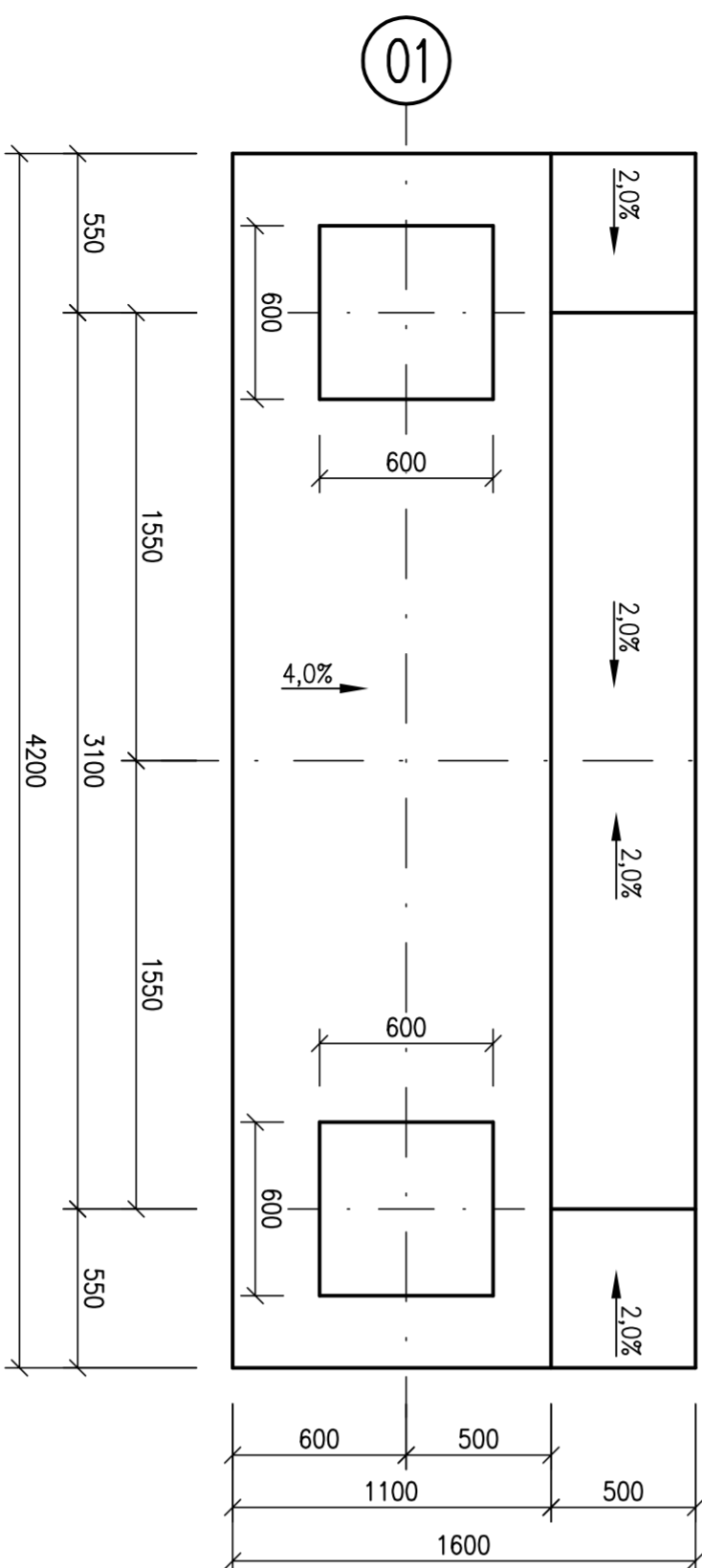
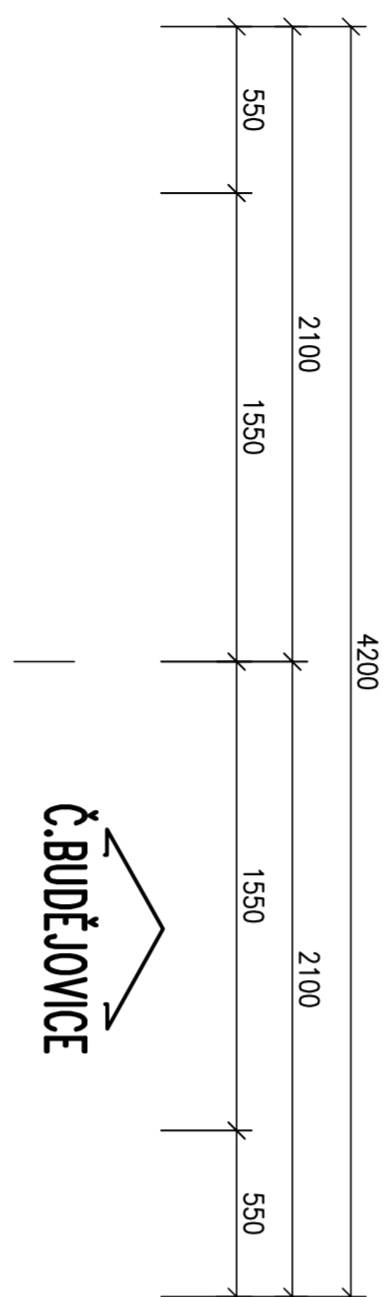


PŘÍČNÝ ŘEZ 1:25

PODÉLNÝ ŘEZ 1:25



PUDORYS 1:25



KATEGORIE POVRCHOVÉ ÚPRAVY:

DLE ТКР, КАР. 18

nepohledové povrchy: C1a

VODOVZDORNÁ PŘEKLIŽKA NEBO OCELOVÉ BEDNĚNÍ

viditeľné povrchy: C2d

CELOPLOŠNÉ VÍCEVRSTVÉ DESKY SE STRUKTUROU DŘEVA
ZPEVNĚNÉ PОВRCHOVÉ PEČETÍCI PRYSKYŘIČNOU VRSTVOU.

POZNÁMKY:

1. VŠECHNÝRANY KONSTRUKCIJÍ BUDOU ZKROSENY 20/20 mm VLOŽENÍM LÍŠT DO BEDNĚNÍ.
2. RUBOVÁ STRANA BUDE OCHRÁNĚNA NATAVOVANÝM AP NA PENETRACIČNĚNĚ ADHEZÍMNI MATĚR, OSTATNÍ ZASTŘANÉ PLOCHY SE MATĚROU ALP+ZAL.
3. NA BOČNÍ PLOŠĚ SE PROVEDE VYZNAČENÍ LETOPČŮU VSTĚBY A JĚNĚU ZHOTOVITĚLE OTISKEM (VÝSEM) DO BETONU (DLE VL4 209.01 05/2015).

MATERIÁL:

PODKLADNI BETON		(TKP, KAP. 18)
ÚLOŽNÝ PRAH, ZÁVĚSNÉ ZIDKY	C25/30-XX1	
LOŽISKOVÉ BLOKY	C30/37-XF4, XD3	
	C35/45-XF4, XD3	



Souřadnicový systém S–JTSK, Výškový systém Bpv

Objednatel:

ד.

SO 205

Kraj:	Jihočeský	Čís. zadávací:	17-307-2
Obec:	Č. BUDĚJOVICE, PÍLAŇ, BORŠOV NAD VITAMOU, VĚRNA, ROUDNÉ	Čís. akce:	17-307
Objednatel:	JiHočeský kraj, U Zimního stadionu 1952/2, 370 76 Č. Budějovice	Datum:	02/2020
Akce:	Jižní TANGENTA České Budějovice (km 0,000 - km 2,706), okr. ČB	Formát:	6 x A4
Objekt:	SO 205 - Lávka pro cyklisty a pěší č. 1	Měřítko:	1:25
Průběh:		Stupně:	Souprava:
	TVAR OPĚRY O1 - ÚLOŽNÝ PRAH	Čís. přílohy:	PDPs
			205.6